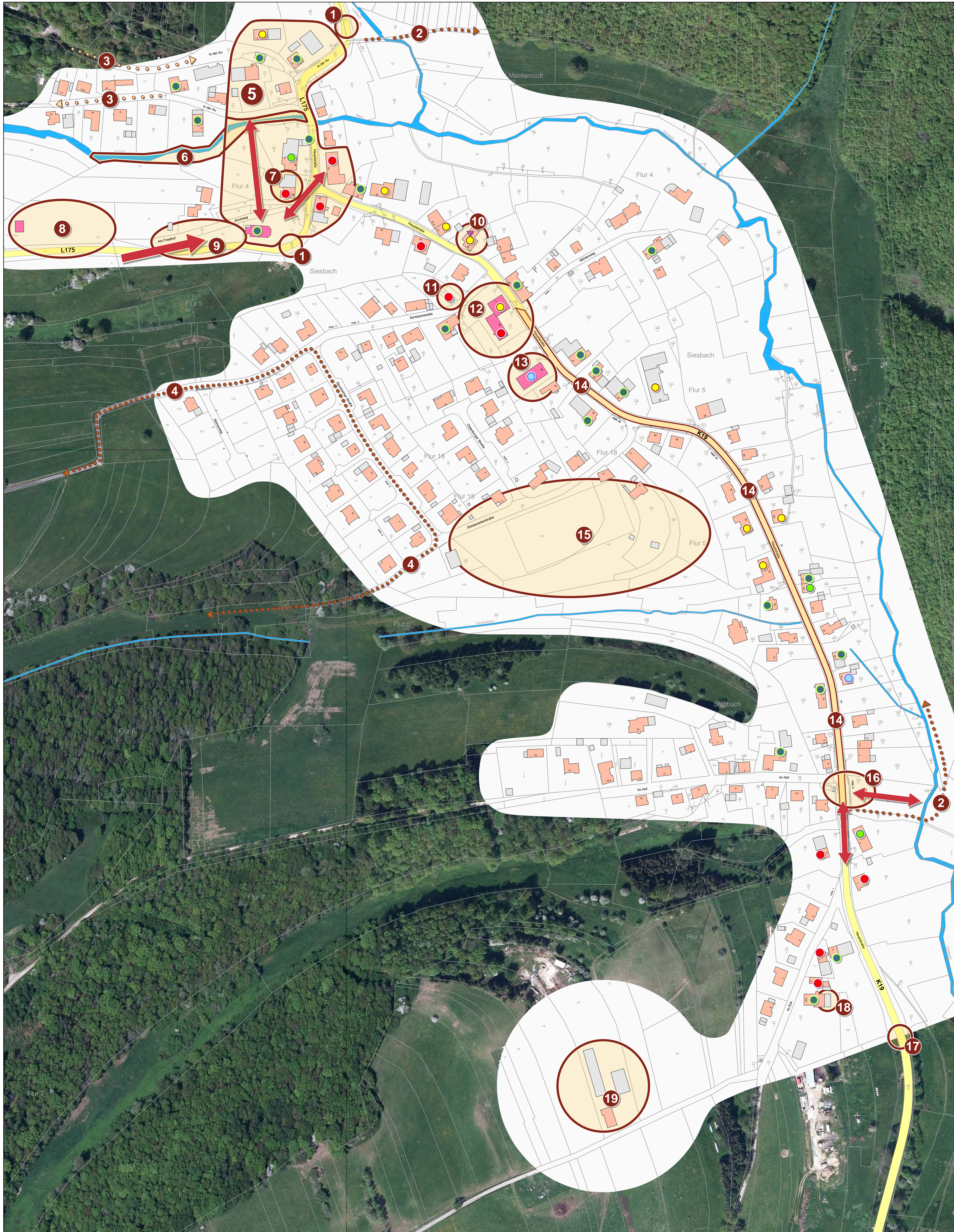


ZIELKONZEPT



- MASSNAHMENEMPFEHLUNGEN**
- 1 Abgrenzung Maßnahmenbereiche
 - 1 Begrüßungstafeln an den Ortschaftseingängen
 - 2 Schaffung eines barrierefreien Wanderangebotes „Seniorenstrecke Siesbach“ in Kooperation mit der Ortsgemeinde Mackenrodt
 - 3 Ausweisung des Themenwanderweges „DREIHERRENSTEIG“ Ergänzendes Angebot im Nationalpark Hunsrück
 - 4 Trassenprüfung für zweite Seniorenstrecke
 - 5 Erhalt der historischen Struktur im Ortskern ggf. auch durch Gestaltungssatzung
 - 6 Fortsetzung der Renaturierung des Aubaches auf der südlichen Gewässersseite unter Beachtung folgender Anforderungen:
 - Bau eines Steges zur Anbindung des Wohnprojekts Hauptstr. 46
 - Entwicklung einer Insel mit Aufenthaltsqualität (Mobiliar)
 - Info- und Ausgangspunkt für die verschiedenen Wander- und Spazierwege
 - 7 Hauptstraße 46 inklusive Garten: Erwerb durch die Ortsgemeinde zur Initiierung eines Senioren-Wohnprojektes
 - 8 Aufwertung des Friedhofs durch ergänzende Bepflanzungen und neue Bestattungsformen
 - 9 Alleecharakter zur Kirche durch weitere Baumpflanzungen betonen
 - 10 Erwerb und Abriss des Gebäudes Hauptstraße 49 durch die Gemeinde zur Aufwertung des Gehweges und als Standort für Recyclingcontainer
 - 11 Restaurierung der Fachwerkgarage
 - 12 Maßnahmen Dorfgemeinschaftshaus:
 - Neustrukturierung der Dorfschänke inkl. der Nebenräume
 - Barrierefreie Öffnung zum Hof
 - Neugestaltung des Umfelds mit Biergarten und Marktplatzfläche
 - Bau einer Grillhütte mit Backes
 - Touristengerechte Öffnungszeiten bei der Reaktivierung d. Dorfschänke
 - Hinweise von den Wanderwegen und Bushaltestellen zum Dorfgemeinschaftshaus
 - 13 Maßnahmen Feuerwehrstützpunkt:
 - Verputzen des Gebäudes
 - Farbleitplan anwenden
 - Bepflanzungen in der Böschung ergänzen (inkl. Baumpflanzung)
 - 14 Verkehrsberuhigung Hauptstraße:
 - Visuelle Einengung des Straßenraums durch Baumpflanzungen auf privaten Grundstücken und im Fahrbahnbereich, wenn Breiten über 6,25 m zur Verfügung stehen
 - 15 Entwicklung des Sportplatzgeländes zu einer Parkanlage mit weiteren Kleinspielfeldern, insbesondere für Jugendliche
 - naturnahen Spielangeboten für Kinder verschiedener Altersstufen
 - Angeboten für Senioren
 - Bauwagen als Jugendraum
 - Sanierung des Sportheims
 - ggf. Anschluss an den Trautenbach prüfen (hierzu ist Fachbeitrag Naturschutz erforderlich)
 - 16 Schaffung einer Torsituation in den Nationalpark
 - Begrüßungstafel vorsetzen
 - ggf. geschwindigkeitsreduzierende Maßnahmen
 - Installation der zweiten Bushaltestelle
 - Restaurierung des historischen Brunnens mit Aufwertung des Umfelds inklusive bestehender Bushaltestelle
 - Einstieg in die Seniorenstrecke bzw. den DREIHERRENSTEIG
 - Verbindung zu den Hofläden im Eck / Siedlung Conrad
 - 17 Portal in den Nationalpark mit Begrüßungstafel am Ortschaftseingang (Standortalternative prüfen)
 - 18 Reaktivierung des Hofladens unter Einbindung in den Nationalpark
 - 19 Einbindung des landwirtschaftlichen Betriebes in den Nationalpark unter Herausstellung der regionalen Produkte
 - ↔ Erhalt der positiven Blickbeziehungen

- MASSNAHMENEMPFEHLUNGEN GEBÄUDE**
- Förderfähige Gebäude ohne Handlungsbedarf
 - Förderfähige Gebäude mit Handlungsbedarf
 - Förderfähige Gebäude mit erheblichem Handlungsbedarf
 - Empfehlung bei jüngeren, nicht förderfähigen Gebäuden: Anwendung des Farbleitplans
 - Aufwertung des Gebäudeumfelds
 - Gebäudeabriss

- SONSTIGE DARSTELLUNGEN**
- Wohngebäude (nach Angabe in Daten-Kartengrundlage ALKIS)
 - Wirtschaftlich genutzte Gebäude, Nebengebäude, Carports (nach Angabe in Daten-Kartengrundlage ALKIS)
 - Gebäude für öffentliche Zwecke (nach Angabe in Daten-Kartengrundlage ALKIS)
 - Klassifizierte Straßen
 - Bachläufe (da im Kataster nicht enthalten, Übernahme des Verlaufs des Trautenbachs aus Google Maps)